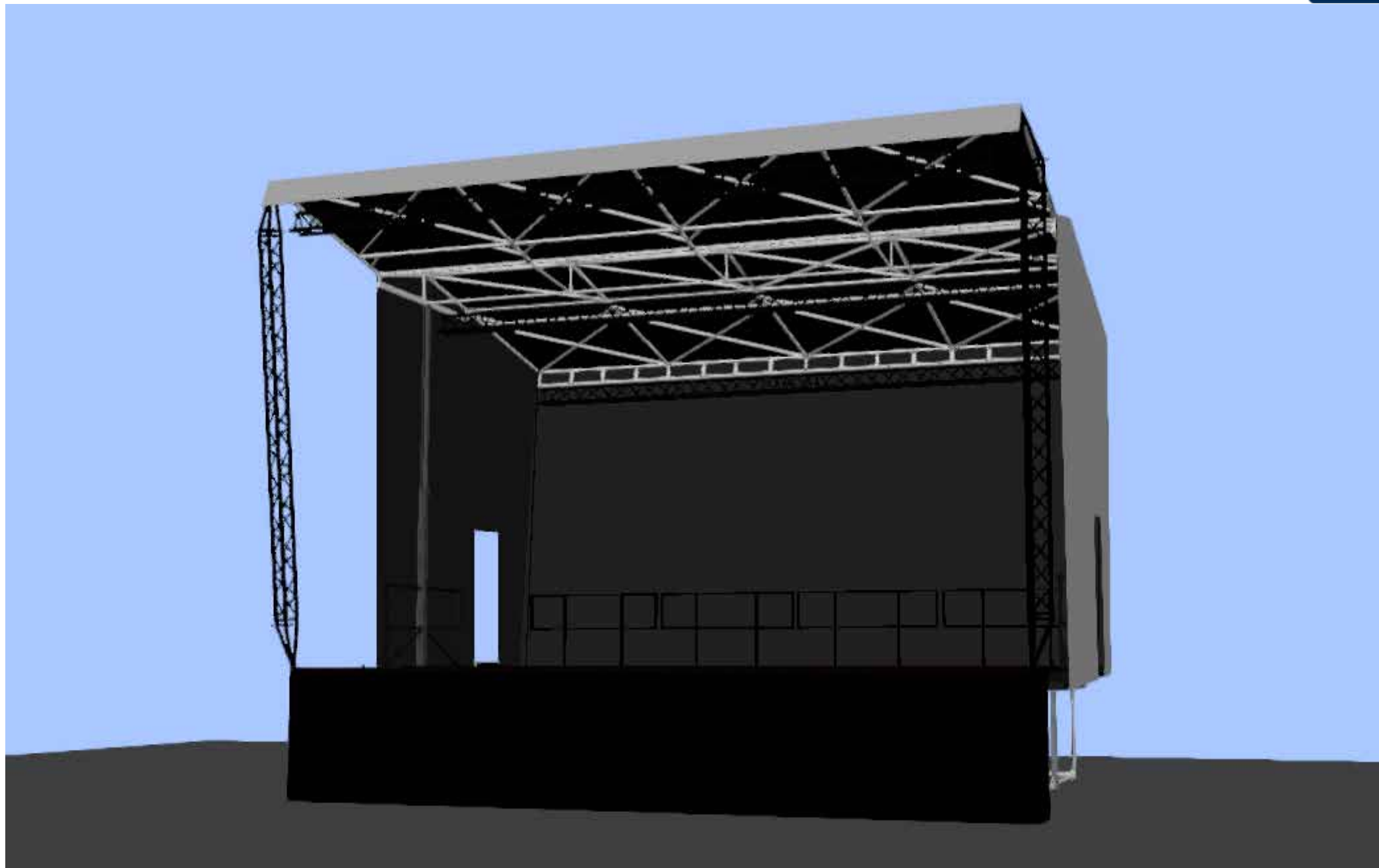


Europodium HYDRAU IV Black edition 2018

Scène mobile couverte

Configuration standard



version nov 2016

Europodium HYDRAU IV Black edition 2018

Scène mobile couverte

Configuration standard



Plancher

Longueur x Largeur	: 9 x 6,70 m
Surface	: 60,3 m ²
Hauteur	: 1,50 m environ (selon dénivelé)
Résistance	: 500 kg/m ²
Type	: Plancher extérieur noir anti-dérapant
Sécurité	: Garde-corps noirs latéraux et arrière / Escalier

Toiture

Type	: Bâche noire M2 (toit, arrière et côtés)
Clearance ponts	: face 4,75m / douche 4,25 m / contre 3,75 m
Structure	: 3 ponts ASD300 tri / noir mat / 8,5 m
Accroche structure	: 6 palans manuels Kito 250 kg + élingues acier 1m (sécurité)
Charge totale répartie	: 750 kg (250 kg répartis par pont)

Remorque

Longueur totale	: 10,50 m
Largeur repliée	: 2,50 m
Hauteur repliée	: 3,80 m
Poids	: 3,5 T

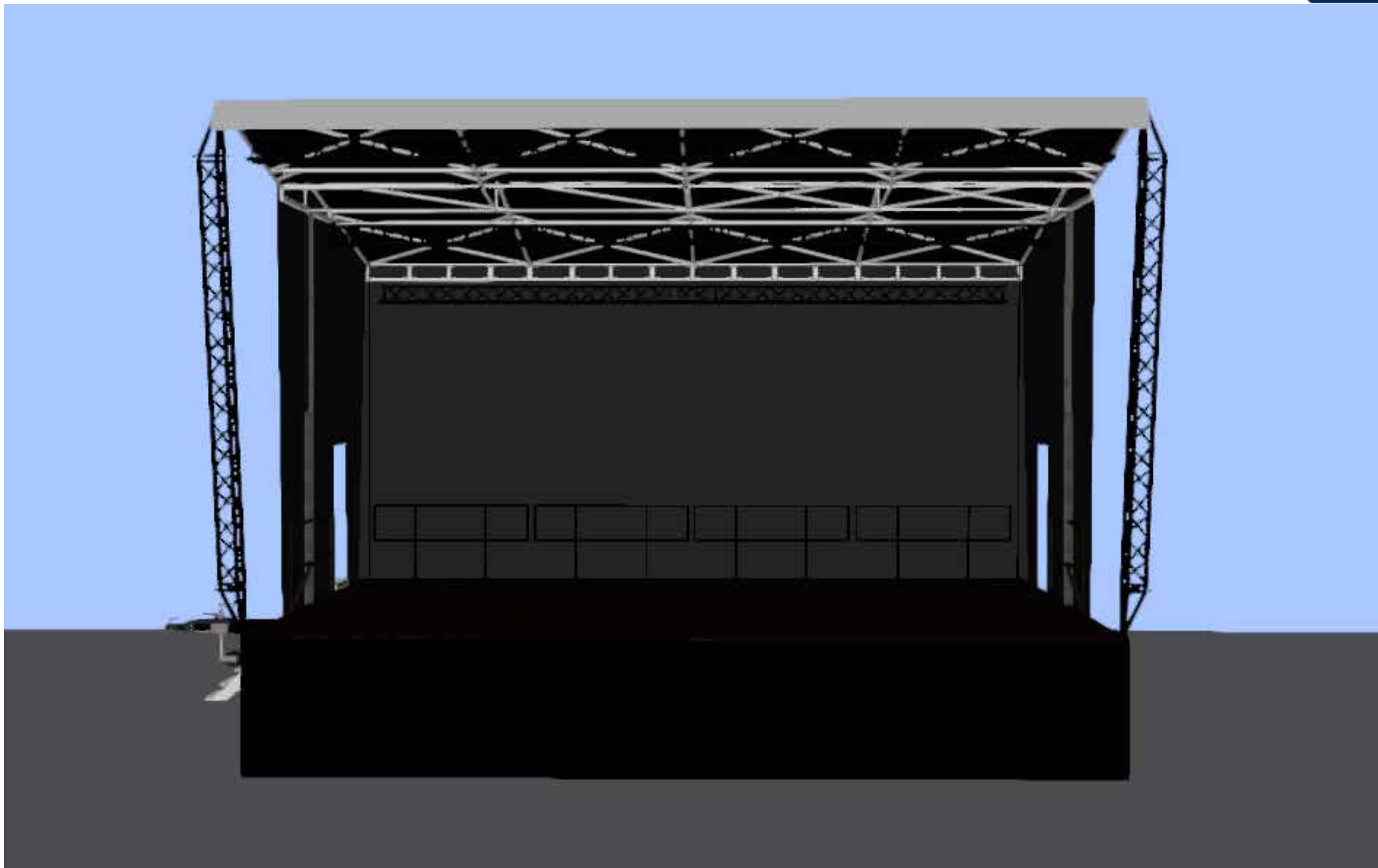
Spécifications

Montage	: 3h à 4h selon les conditions de terrain, météo et les options
Personnel	: 2 techniciens formés + 4 roads si options
Résistance au vent	: 70 km/h en exploitation (bâchage latéral en place)

Europodium HYDRAU IV Black edition 2018

Scène mobile couverte

Configuration standard

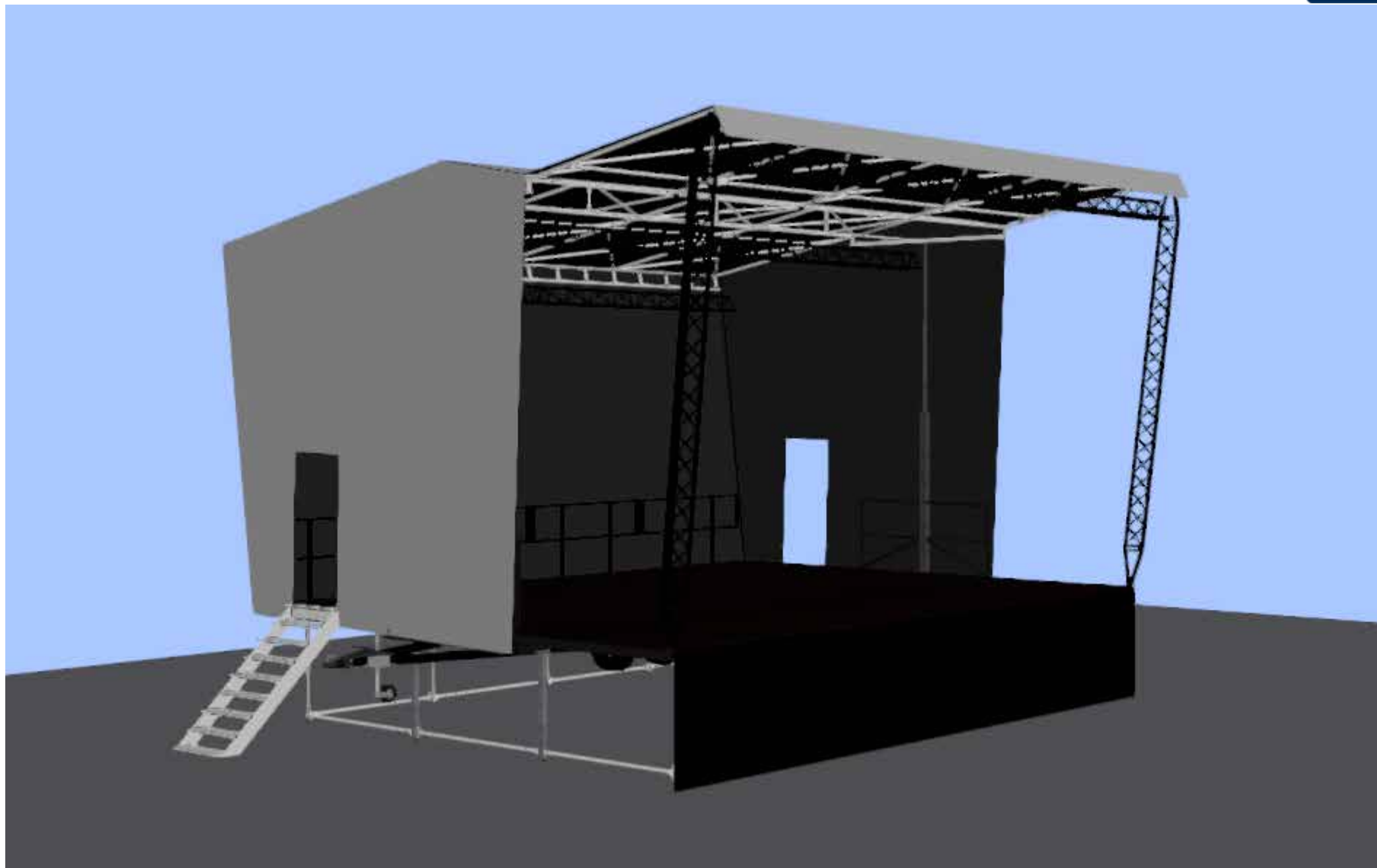


version nov 2016

Europodium HYDRAU IV Black edition 2018

Scène mobile couverte

Configuration standard

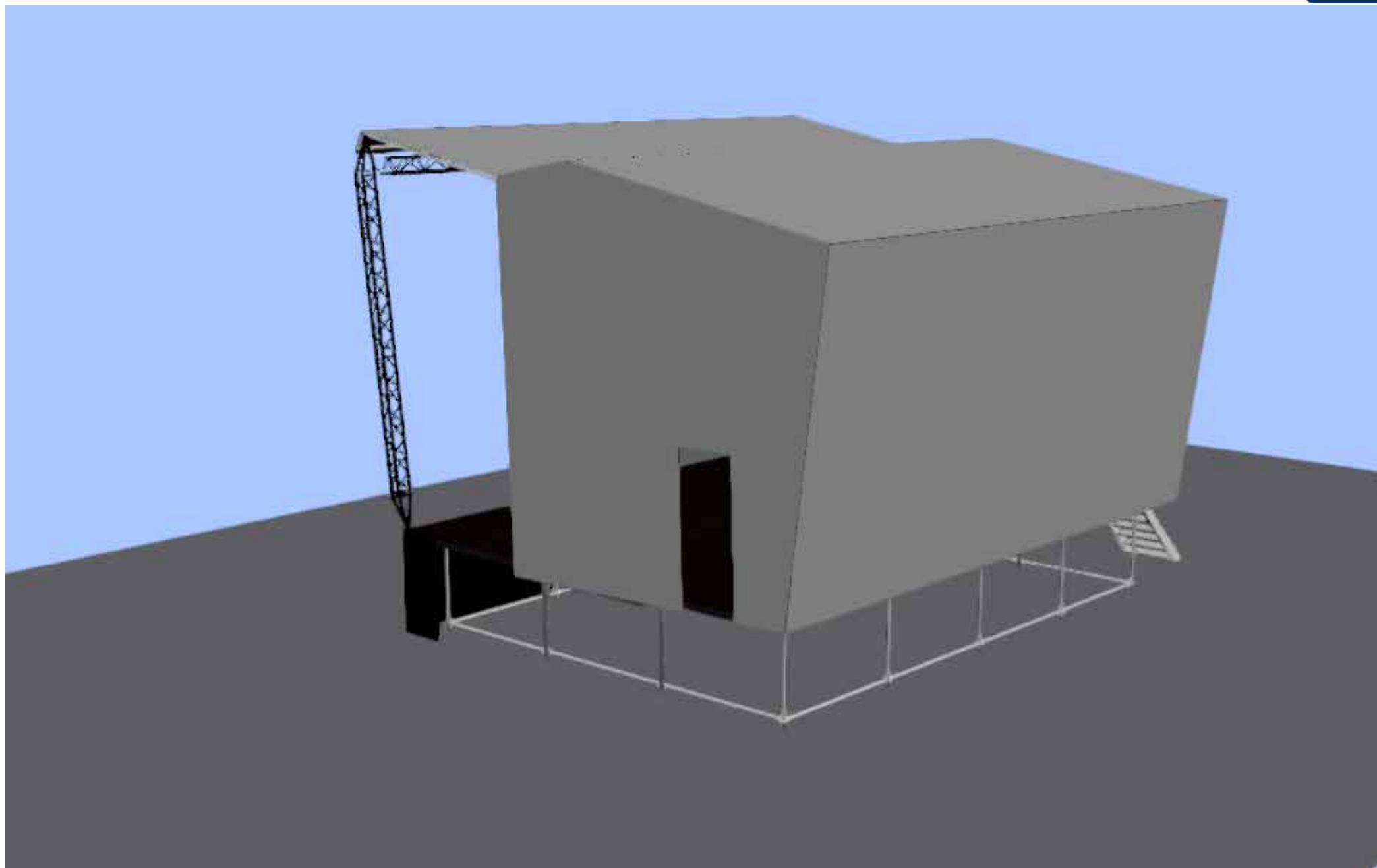


version nov 2016

Europodium HYDRAU IV Black edition 2018

Scène mobile couverte

Configuration standard

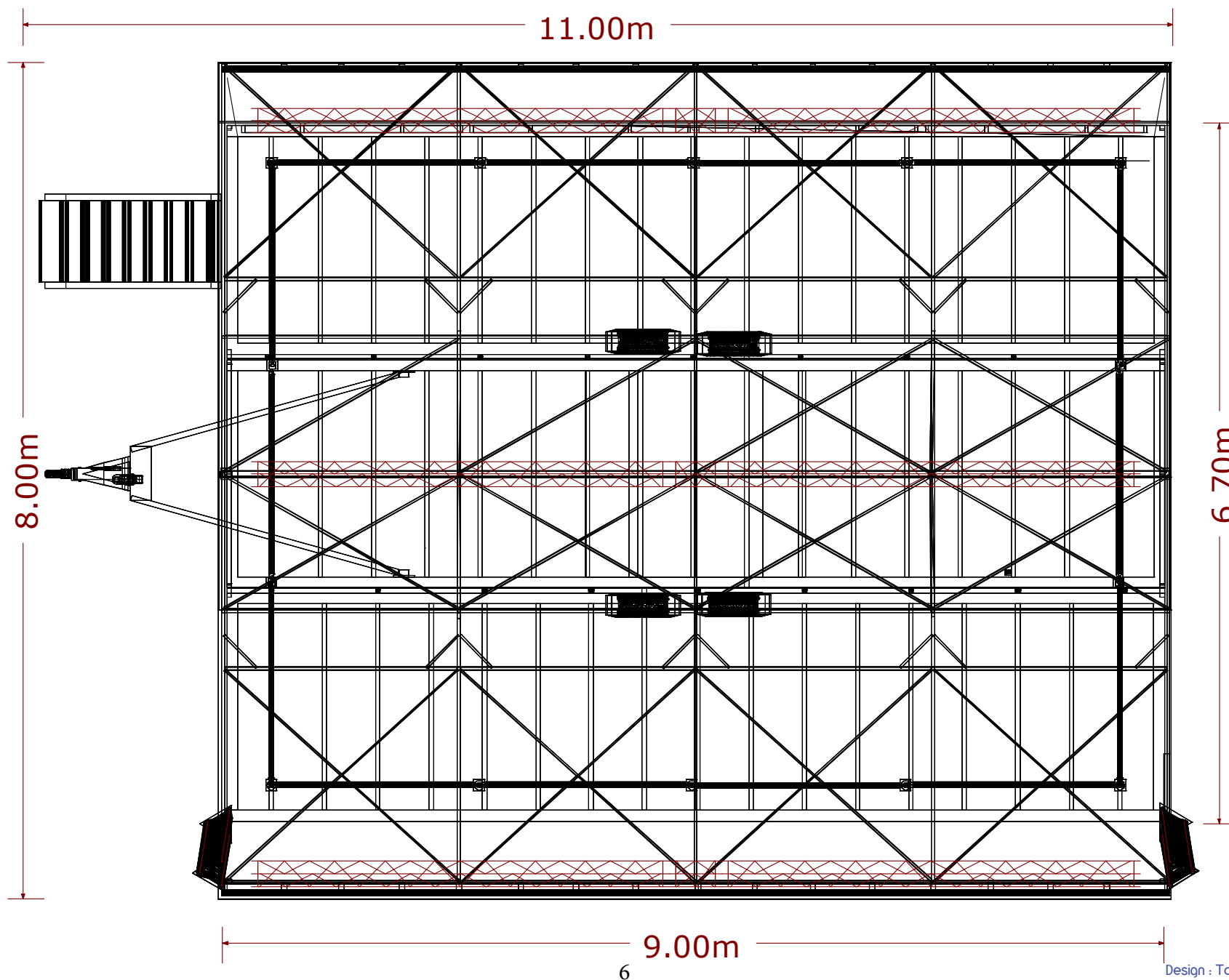


version nov 2016

Europodium HYDRAU IV Black edition 2018

Scène mobile couverte

Configuration standard



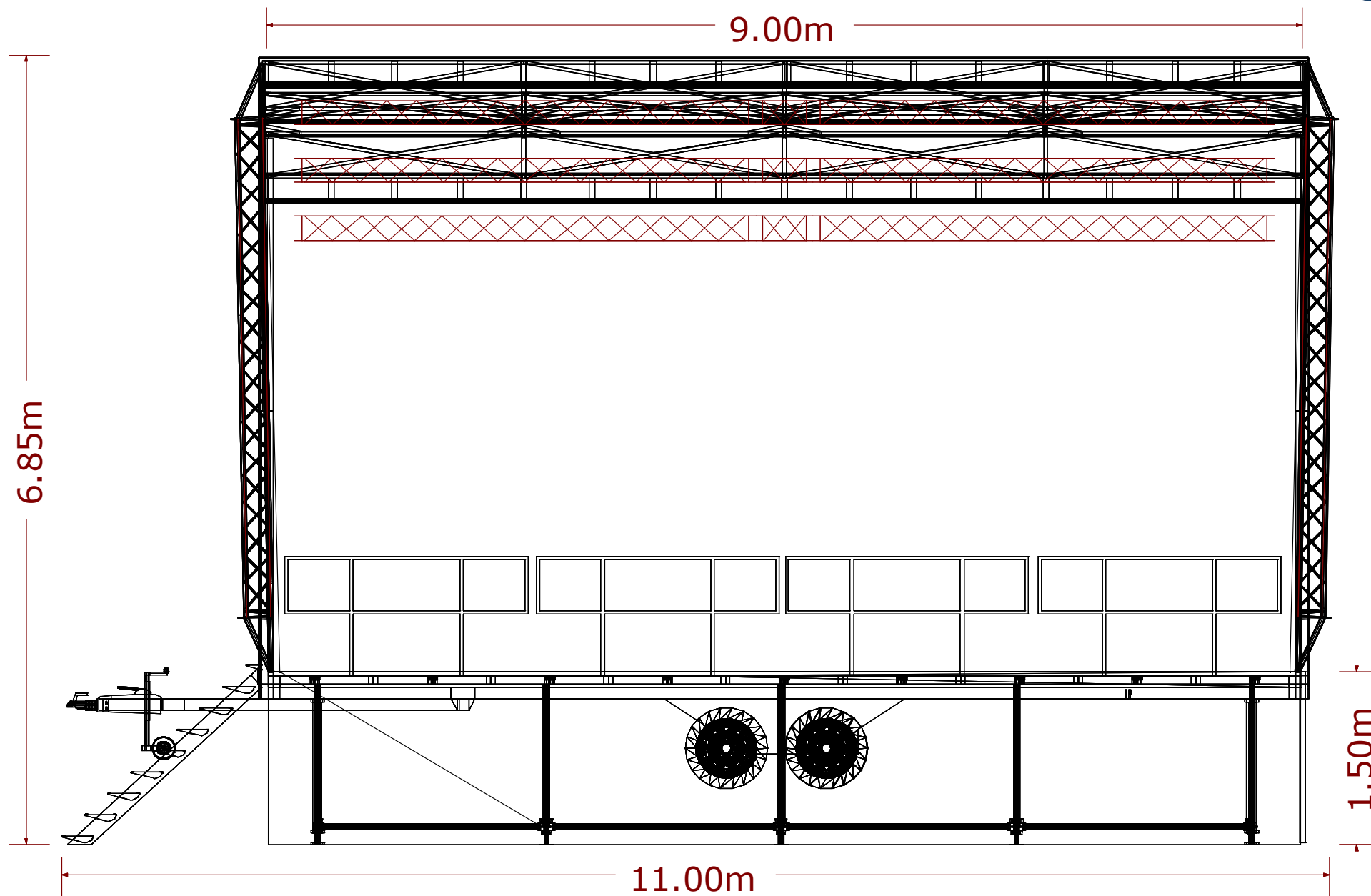
version nov 2018

Design : Tony Dreux / LR événement

Europodium HYDRAU IV Black edition 2018

Scène mobile couverte

Configuration standard

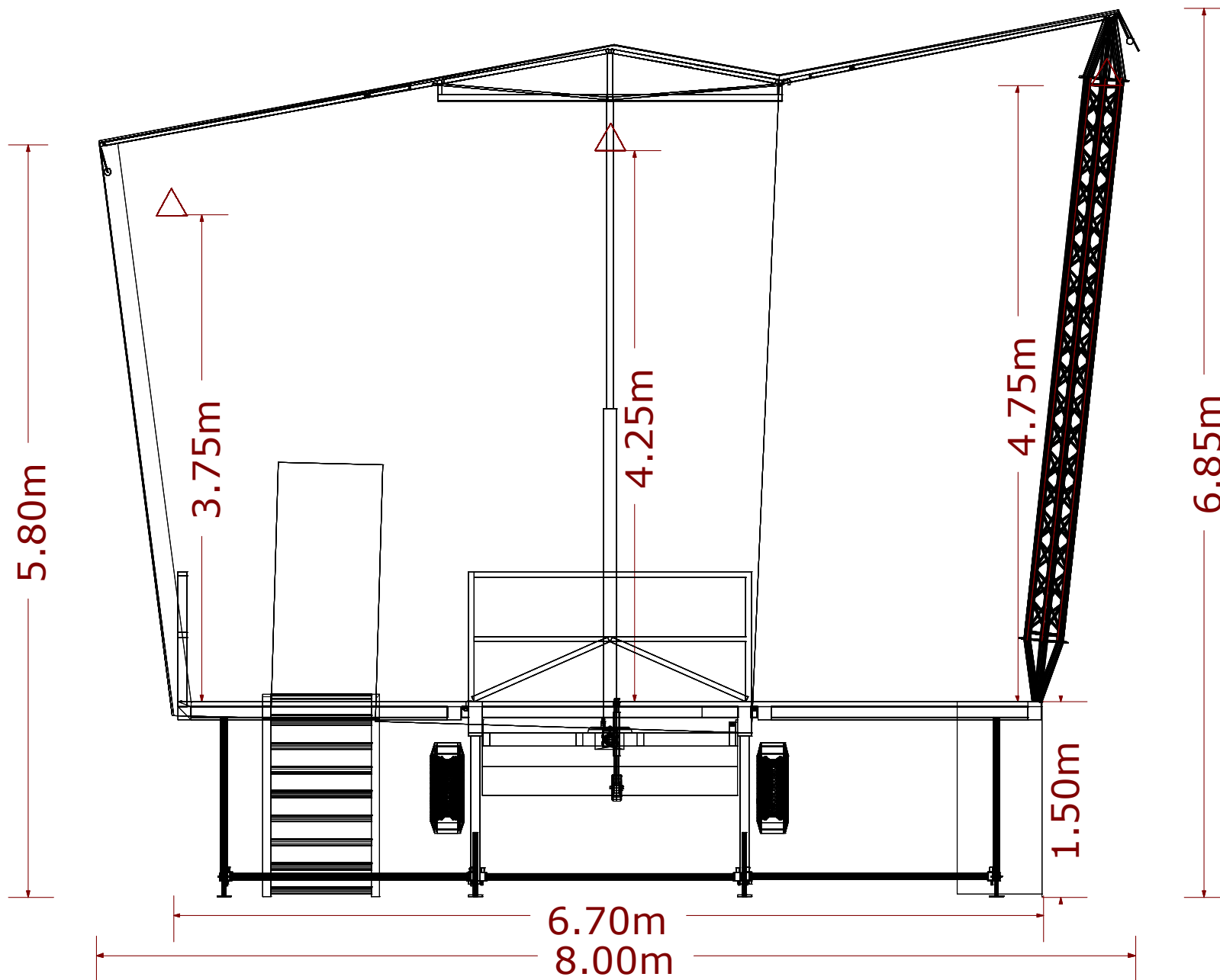


version nov 2018

Europodium HYDRAU IV Black edition 2018

Scène mobile couverte

Configuration standard



version nov 2018